

平成 30 年度
事 業 報 告 書

社会福祉法人 七 施 会

1. 事業概要

事業所名称	事業区分	事業開始年月日	定員
特別養護老人ホームアムールうずまさ	介護老人福祉施設	平成 8 年 4 月 30 日	50 名
アムールうずまさ 短期入所生活介護事業	短期入所生活介護 介護予防短期入所生活介護	平成 8 年 4 月 30 日 平成 18 年 4 月 1 日	4 名
アムールうずまさ通所介護事業所 総合事業	通所介護 介護予防型	平成 8 年 5 月 1 日 平成 29 年 4 月 1 日	30 名
地域密着型特別養護老人ホーム メルシーうずまさ	地域密着型介護老人福祉 施設入所者生活介護	平成 27 年 3 月 29 日	29 名
メルシーうずまさ 短期入所生活介護事業所	短期入所生活介護 介護予防短期入所生活介護	平成 27 年 3 月 29 日	10 名
メルシーうずまさ通所介護事業所 総合事業	通所介護 介護予防型、短時間型	平成 27 年 3 月 29 日 平成 29 年 4 月 1 日	20 名 ×2 単位
メルシーうずまさ訪問介護事業所 総合事業	訪問介護 介護型、生活支援型	平成 24 年 7 月 1 日 平成 29 年 4 月 1 日	—
メルシーうずまさ 居宅介護支援事業所	居宅介護支援	平成 12 年 4 月 1 日	—
メルシーうずまさ 老人介護支援センター	老人福祉事業	平成 8 年 4 月 1 日	—
サービス付高齢者向け住宅 ブルミエールうずまさ	収益事業	平成 27 年 4 月 1 日	8 名

※ 法人事務機能は、本体事業部内に含まれるものとする

【事業拠点・建物構造・面積】

(アムールうずまさ)

	特養	短期	通所
所在地	京都市右京区太秦一ノ井町 39 番地 8		
建物構造	鉄筋コンクリート造 地下 1 階地上 3 階建		
延床面積	1,943.42 m ²		443.46 m ²
敷地面積	1,883.58 m ²		
所有権	土地・建物：法人所有		

(メルシーうずまさ・プルミエールうずまさ・おおきこうずまさ)

	特養	短期	通所	訪問・居宅	交流センター	サ高住
所在地	京都市右京区太秦一ノ井町 41 番地					
建物構造	鉄筋コンクリート造り 4階建					
延床面積	1,367.30 m ²	472.06 m ²	129.59 m ²	31.20 m ²	124.74 m ²	565.33 m ²
敷地面積	1,350.00 m ²					
所有権	土地:賃貸借		建物:法人所有			

2. 法人役員及び評議員

【法人役員、評議員】

平成 31 年 3 月 31 日現在

役職	定数	氏名
理事	6	河合鉄男 (理事長)、市田悦万、井上三郎、橋本武也、渡邊美喜、坪倉真樹子
監事	2	宇野真理子、金子 勉
評議員	7	芦田貞克、大角哲夫、多田恒則、梶谷 勲、守屋忠敏 内藤幸子、吉川まり

3. 理事会・評議員会開催状況

【理事会開催状況】

開催日	出席数	内 容
平成 30 年 4 月 13 日	出席 理事 6 名 監事 1 名 欠席 監事 1 名	第 1 号議案 全施設長不正行為に対する告訴について 第 2 号議案 居宅事務所解約について 第 3 号議案 規程類について
平成 30 年 5 月 29 日	出席 理事 6 名 監事 2 名	第 1 号議案 平成 29 年度 事業報告 第 2 号議案 平成 29 年度 決算報告 第 3 号議案 規程について (役員報酬規則、育児・介護休業等に関する規程)
平成 30 年 8 月 21 日	出席	第 1 号議案

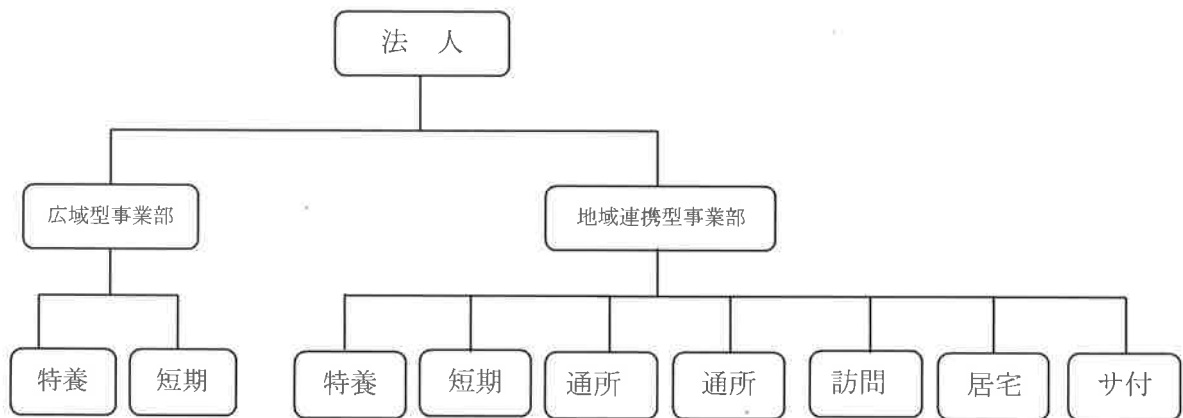
平成 30 年 11 月 19 日	理事 6 名	経理規程について
	監事 2 名	第 2 号議案 居宅事務所解約について
平成 31 年 2 月 28 日	出席	第 3 号議案 融資について
	理事 4 名	第 1 号議案
	監事 2 名	平成 30 年度 上半期事業実績、決算報告
	欠員	第 2 号議案
	理事 2 名	平成 30 年度 第一次補正予算 (案)
		第 3 号議案 賞与資金借入について
		第 4 号議案 居宅事務所解約と隣接地について
		第 5 号議案 介護ソフトリースについて
		第 6 号議案 規程類見直しについて (会計事務の流れ、公印管理規程)
		第 1 号議案
平成 31 年 3 月 25 日	出席	就業規則 変更・追加 (年次有給休暇、ハラスメント規程)
	理事 4 名	第 2 号議案
	監事 1 名	給与規程 変更
	欠席	第 3 号議案
	理事 2 名	訪問介護事業 休業について
平成 31 年 3 月 25 日	出席	第 4 号議案 特別養護老人ホームアムールうずまさ 多床室改修
	理事 6 名	第 1 号議案
	監事 2 名	平成 30 (2018) 年度 第二次補正予算案
		第 2 号議案 2019 年度 当初事業予算案
		第 3 号議案 2019 年度 事業計画案
		第 4 号議案 2019 年度 組織図案

【評議員会開催状況】

平成 30 年 6 月 15 日	出席 評議員 5 名 理事 3 名 欠員 評議員 2 名	第 1 号議案 平成 29 年度 事業報告 第 2 号議案 平成 29 年度 決算報告 第 3 号議案 役員報酬について
------------------	--	---

4. 事業・組織体制

平成 31 年 3 月 31 日現在



5. 職員入退職状況 (平成 30 年度中)

	入職	退職
正職員	13 名	15 名
非常勤	14 名	13 名

6. 職員配置状況 (平成 31 年 3 月 31 日現在)

	アムール特養 ・短期	アムール 通所	メルシー特養 ・短期	メルシー 通所	アムール 居宅	メルシー 訪問	合計
正職員	19	4	22	5	3	3	56
非常勤	21	8	16	3	0	2	50
嘱託	4	0	3	0	0	0	7
派遣	0	0	2	0	0	0	2
合計	44	12	43	8	3	5	115

7. 事業結果

【事業目標値】

「広域型事業部」

事業区分	定員	目標稼働率	前年稼働率	定員稼働率	目標達成率
介護老人福祉施設	50名	96.5%	96.3%	96.1%	99.5%
短期入所生活介護	4名	110.0%	102.1%	111.2%	101.0%

「地域連携型事業部」

事業区分	定員	目標稼働率	前年稼働率	定員稼働率	目標達成率
地域密着型介護老人福祉施設入所者生活介護	29名	98.2%	95.1%	96.5%	98.2%
短期入所生活介護	10名	95.0%	99.0%	94.8%	99.7%
通所介護（アムール）	30名	80.0%	63.7%	56.6%	70.7%
通所介護（メルシー）	40名	85.0%	65.3%	58.1%	68.3%
訪問介護	20名	20名	18.1名	19.8名	99.0%
居宅介護支援	120名	118名	103名	99.8名	84.5%
サービス付 高齢者向け住宅	8名	90%	82.5%	89.7%	99.6%

（訪問介護、居宅介護は目標定員）

【ヒヤリ・苦情、身体拘束件数】

「広域型事業部」

区分	事故	ヒヤリハット	苦情申出	身体拘束
介護老人福祉施設	51件	25件	1件	0件
短期入所生活介護	17件	4件	1件	0件

「地域連携型事業部」

区分	事故	ヒヤリハット	苦情申出	身体拘束
地域密着型介護老人福祉施設 入所者生活介護	86件	76件	1件	0件
短期入所生活介護	41件	12件	0件	0件
通所介護（アムール）	19件	4件	1件	0件
通所介護（メルシー）	10件	9件	1件	0件
訪問介護	1件	0件	1件	0件
居宅介護支援	1件	1件	0件	1件
サービス付高齢者向け住宅	3件	0件	1件	0件

【サービス開始・廃止状況】

「広域型事業部」

事業区分	サービス延登録件数	サービス廃止件数	新規サービス開始件数
介護老人福祉施設	61件	11件	11件
短期入所生活介護	43件	14件	5件

「地域連携型事業部」

事業区分	サービス延登録件数	サービス廃止件数	新規サービス開始件数
地域密着型介護老人福祉施設 入所者生活介護	36件	7件	7件
短期入所生活介護	140件	47件	38件
通所介護（アムール）	65件	27件	15件
通所介護（メルシー）	132件	21件	35件
訪問介護	53件	20件	23件
居宅介護支援	107件	16件	25件
サービス付高齢者向け住宅	11件	3件	4件

【入所・入居系事業所「空床状況」】

区分	(広域型事業部) 介護老人福祉施設		(地域連携型事業部) 地域密着型介護老人福祉施設 入所者生活介護	
	実人員	実数	実人員	実数
延べ空床日数	23名	598日間	11名	364日間
退所から新規入所期間	11名	106日間	7名	64日間

【入所・入居系事業所「状況」】

区分	(広域型事業部) 介護老人福祉施設		(地域連携型事業部) 地域密着型介護老人福祉施設 入所者生活介護	
	実人員	実数	実人員	実数
内科系	13名	416日	8名	174日
整形外科	7名	132日	2名	40日
脳神経外科	2名	46日	2名	65日
その他	(外泊)3名	4日	(外泊)1名	21日