

令和元年度
事業報告書

社会福祉法人 七 施 会

1. 事業概要

事業所名称	事業区分	事業開始年月日	定員
特別養護老人ホーム アムールうずまさ	介護老人福祉施設	平成 8 年 4 月 30 日	50 名
アムールうずまさ 短期入所生活介護事業	短期入所生活介護 介護予防短期入所生活介護	平成 8 年 4 月 30 日 平成 18 年 4 月 1 日	4 名
アムールうずまさ通所介護事業所 介護予防・日常生活支援総合事業	通所介護 介護予防型	平成 8 年 5 月 1 日 平成 29 年 4 月 1 日	30 名
地域密着型特別養護老人ホーム メルシーうずまさ	地域密着型介護老人福祉 施設入所者生活介護	平成 27 年 3 月 29 日	29 名
メルシーうずまさ 短期入所生活介護事業所	短期入所生活介護 介護予防短期入所生活介護	平成 27 年 3 月 29 日	10 名
メルシーうずまさ通所介護事業所 介護予防・日常生活支援総合事業	通所介護 介護予防型、短時間型	平成 27 年 3 月 29 日 平成 29 年 4 月 1 日	20 名 ×2 単位
メルシーうずまさ訪問介護事業所 介護予防・日常生活支援総合事業	訪問介護 介護型、生活支援型	平成 24 年 7 月 1 日 平成 29 年 4 月 1 日	1 月より 休止中
メルシーうずまさ 居宅介護支援事業所	居宅介護支援	平成 12 年 4 月 1 日	—
メルシーうずまさ 老人介護支援センター	老人福祉事業	平成 8 年 4 月 1 日	—
サービス付高齢者向け住宅 プルミエールうずまさ	収益事業	平成 27 年 4 月 1 日	8 名

※ 法人事務機能は、本体事業部内に含まれるものとする

【事業拠点・建物構造・面積】

(アムールうずまさ)

	特養	短期	通所
所在地	京都市右京区太秦一ノ井町 39 番地 8		
建物構造	鉄筋コンクリート造 地下 1 階地上 3 階建		
延床面積	1,943.42 m ²	443.46 m ²	
敷地面積	1,883.58 m ²		
所有権	土地・建物：法人所有		

(メルシーうずまさ・プルミエールうずまさ・おおきにうずまさ)

	特養	短期	通所	訪問・居宅	交流センター	サ高住
所在地	京都市右京区太秦一ノ井町 41 番地					
建物構造	鉄筋コンクリート造り 4 階建					
延床面積	1,367.30 m ²	472.06 m ²	129.59 m ²	31.20 m ²	124.74 m ²	565.33 m ²
敷地面積	1,350.00 m ²					
所有権	土地:賃貸借		建物:法人所有			

2. 法人役員及び評議員

【法人役員、評議員】

令和 2 年 3 月 31 日現在

役職	定数	氏名
理事	6	河合鉄男（理事長）、市田悦万、井上三郎、佐藤克英、渡邊美喜、坪倉真樹子
監事	2	宇野眞理子、金子 勉
評議員	7	芦田貞克、大角哲夫、多田恒則、梶谷 勲、内藤幸子、吉川まり、乙部豊司

3. 理事会・評議員会開催状況

【理事会開催状況】

開催日	出席数	内 容
令和 1 年 6 月 7 日	出席 理事 6 名 監事 2 名	第 1 号議案 平成 30 年度 事業報告承認について 第 2 号議案 平成 30 年度 事業決算報告承認・監事監査報告について 第 3 号議案 社会福祉法人七施会 理事・監事候補選任について 第 4 号議案 評議員選任・解任委員候補の選任について 第 5 号議案 評議員候補の選任について 第 6 号議案 賞与資金借入について 第 7 号議案 非常勤職員への勤勉（賞与）手当金について 第 8 号議案

令和元年 6 月 24 日	出席 理事 6 名 監事 2 名	サービス付き高齢者向け住宅 極度額設定について 第 1 号議案 理事長選任について 第 2 号議案 アムールうずまさプライバシー保護のための改修事業 入札に伴う 選定委員の選出について
令和元年 9 月 13 日	出席 理事 6 名 監事 1 名 欠席 監事 1 名	第 1 号議案 特別養護老人ホームアムールうずまさ プライバシー保護のための 改修事業 入札について 第 2 号議案 非常勤内規について 第 3 号議案 特定処遇改善について
令和元年 11 年 13 日	出席 理事 6 名 監事 1 名	第 1 号議案 特別養護老人ホームアムールうずまさ プライバシー保護のための 改修事業 契約等について 第 2 号議案 給食委託業者入札について 第 3 号議案 令和元年度下期賞与資金借入について 第 4 号議案 社会福祉法人七施会 運営事業所組織規程変更について
令和元年 11 月 25 日	出席 理事 6 名 監事 2 名	第 1 号議案 令和元年度 上半期事業実績報告 第 2 号議案 令和元年度 第一次補正予算 (案) 第 3 号議案 給食委託業者 指名競争入札について
令和元年 12 月 16 日	出席 理事 6 名 監事 1 名 欠席	第 1 号議案 社会福祉法人七施会 給食委託業者契約について 第 2 号議案 経理規程第 4 章第 24 条ならびに第 30 条第 1 項および預り金規程に

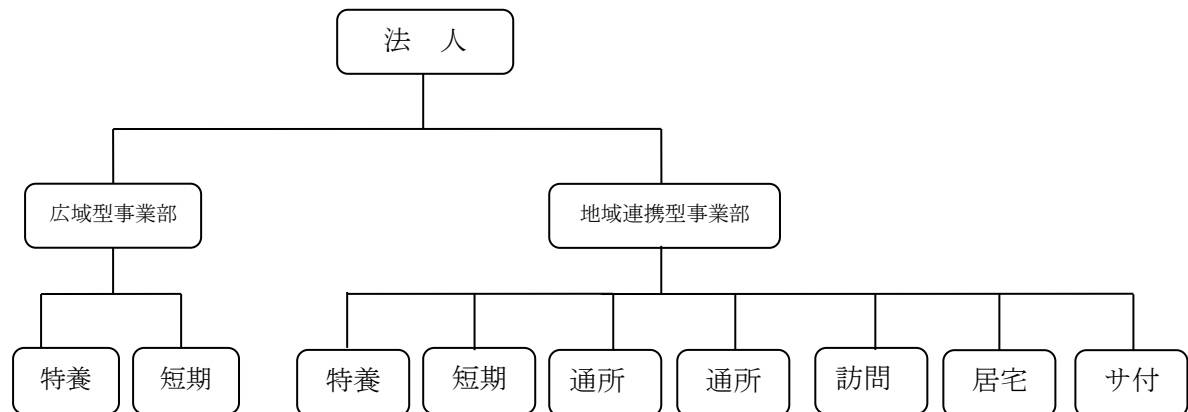
令和2年2月26日	監事 1名 出席 理事 6名 監事 1名 欠席 監事 1名	ついて 第3号議案 サービス付き高齢者向け住宅ブルミエールうずまさ 新サービス追加および料金設定について 第1号議案 社会福祉法人七施会諸規定 正職員給与及び非常勤・嘱託職員給与規程について 第2号議案 社会福祉法人七施会諸規定 京都社会福祉事業企業年金基金にかか る取り扱い規程について 第3号議案 地域密着型特別養護老人ホームメルシーうずまさ、短期入所生活介 護事業所 個室料金について 第4号議案 ブルミエールうずまさサービス付き高齢者向け住宅極度額について 第5号議案 非常用発電設備本体更新について 第6号議案 管理職候補推薦について
令和2年3月24日	出席 理事 6名 監事 2名	第1号議案 令和1(2019)年度 第2次事業補正予算案 第2号議案 令和2(2020)年度 当初事業予算案 第3号議案 令和2(2020)年度 事業計画案 第4号議案 令和2(2020)年度 組織図案 第5号議案 社会福祉法人七施会 無期転換職員就業規則案 第6号議案 介護保険事業 各事業所極度額について

【評議員会開催状況】

令和元年 6 月 24 日	出席 評議員 7 名 理事 3 名	第 1 号議案 平成 30 年度 事業報告について 第 2 号議案 平成 30 年度 事業決算報告・監事監査報告について 第 3 号議案 社会福祉法人七施会 理事・監事選任について
---------------	-------------------------	---

4. 事業・組織体制

令和 2 年 3 月 31 日現在



5. 職員入退職状況 (令和元年度中)

	入職	退職
正職員	9 名	11 名
非常勤	13 名	11 名

6. 職員配置状況 (令和元年 3 月 31 日現在)

	アムール特養 ・短期	アムール 通所	メルシー特養 ・短期	メルシー 通所	メルシー 居宅	メルシー 訪問	合計
正職員	18	5	20	3	4	0	50
非常勤	17	7	18	8	0	0	50
嘱託	3	0	3	0	0	0	6
派遣	3	0	1	0	0	0	4
合計	41	12	42	11	4	0	110

7. 事業結果

【事業目標値】

「広域型事業部」

事業区分	定員	目標稼働率	前年稼働率	定員稼働率	目標達成率
介護老人福祉施設	50名	96.4%	96.1%	93.5%	96.9%
短期入所生活介護	4名	112.5%	111.2%	109.5%	97.3%

「地域連携型事業部」

事業区分	定員	目標稼働率	前年稼働率	定員稼働率	目標達成率
地域密着型介護老人福祉施設入所者生活介護	29名	96.5%	96.5%	94.3%	97.7%
短期入所生活介護	10名	94.0%	94.8%	98.0%	104.2%
通所介護（アムール）	30名	60.0%	56.6%	55.0%	91.6%
通所介護（メルシー）	40名	60.0%	58.1%	59.0%	98.3%
訪問介護	20名	15.0名	19.8名	14.2名	94.6%
居宅介護支援	120名	140.0名	99.8名	103.3名	73.7%
サービス付 高齢者向け住宅	8名	90.0%	89.7%	86.2%	95.7%

（訪問介護、居宅介護は目標定員）

【ヒヤリ・苦情、身体拘束件数】

「広域型事業部」

区分	事故	ヒヤリハット	苦情	身体拘束
介護老人福祉施設	47件	20件	3件	0件
短期入所生活介護	6件	8件	0件	0件

「地域連携型事業部」

区分	事故	ヒヤリハット	苦情	身体拘束
地域密着型介護老人福祉施設 入所者生活介護	143件	149件	3件	0件
短期入所生活介護	40件	63件	2件	0件
通所介護（アムール）	13件	102件	1件	0件
通所介護（メルシー）	21件	236件	6件	0件
訪問介護	4件	2件	0件	0件
居宅介護支援	11件	1件	3件	1件
サービス付高齢者向け住宅	8件	3件	1件	0件

【サービス開始・廃止状況】

「広域型事業部」

事業区分	サービス延登録件数	サービス廃止件数	新規サービス開始件数
介護老人福祉施設	65件	15件	15件
短期入所生活介護	48件	21件	21件

「地域連携型事業部」

事業区分	サービス延登録件数	サービス廃止件数	新規サービス開始件数
地域密着型介護老人福祉施設 入所者生活介護	41件	12件	12件
短期入所生活介護	92件	38件	37件
通所介護（アムール）	81件	24件	19件
通所介護（メルシー）	119件	40件	49件
訪問介護	52件	52件	2件
居宅介護支援	135件	22件	43件
サービス付高齢者向け住宅	7件	5件	4件

【入所・入居系事業所「空床状況」】

区分	(広域型事業部) 介護老人福祉施設		(地域連携型事業部) 地域密着型介護老人福祉施設 入所者生活介護	
	実人員	実数	実人員	実数
延べ空床日数	15名	260日間	12名	97日間
退所から新規入所平均日数	17.3日間		8.0日間	

【入所・入居系事業所「入院状況」】

区分	(広域型事業部) 介護老人福祉施設		(地域連携型事業部) 地域密着型介護老人福祉施設 入所者生活介護	
	実人員	実数	実人員	実数
内科系	35名	592日	19名	277日
整形外科	4名	155日	1名	61日
脳神経外科	3名	46日	1名	8日
その他	10名	145日	2名	122日
(入院以外での) 外泊	0名	0日	8名	13日

【年間行事報告】

特別養護老人ホーム アムールうずまさ

	行事名称	備考
4月	花見	
5月		
6月	ふれあい書道展	
7月	七夕、児童館交流会、山鉾見学	
8月	納涼会	
9月	敬老会	
10月	運動会、映画観賞会	
11月	七施会祭り	
12月	クリスマス会	
1月	新年会	
2月	豆まき	
3月	雛祭り	

アムールうずまさ 短期入所生活介護事業

	行事名称	備考
4月		
5月		
6月		
7月	七夕、児童館交流会	
8月	納涼会	
9月	敬老会	
10月	運動会、映画観賞会	
11月	七施会祭り	
12月	クリスマス会	
1月	新年会	
2月	豆まき	
3月	雛祭り	

アムールうずまさ 通所介護事業所

	行事名称	備考
4月	外出レク(仁和寺)	
5月	ベンチサッカー	
6月	都道府県ビンゴ	
7月	ストロー飛ばし	
8月	夏の物送りゲーム	
9月	秋のボーリング大会	
10月	秋の双六ゲーム	
11月	運動会、外出レク紅葉狩りドライブ	
12月	干支カレンダー作り、懇親会、餅つき	
1月	木島神社(初詣)	
2月	鬼退治ゲーム、	
3月	鰻釣りゲーム	

地域密着型特別養護老人ホーム メルシーうずまさ

	行事名称	備考
4月	花見	
5月	新緑ドライブ	
6月	運動会、出張デパート	
7月	鉾見学	
8月	大文字鑑賞、花火	
9月	敬老会	
10月		
11月	紅葉ドライブ、七施会祭り	
12月	クリスマス会、家族会、餅つき	
1月	新年会、初詣	
2月	バレンタイン、節分	
3月		

メルシーうずまさ 短期入所生活介護事業所

	行事名称	備考
4月	お花見散歩	
5月	新緑散歩	
6月	出張デパート	
7月	七夕行事	
8月	大文字鑑賞	
9月	敬老会	
10月		
11月	紅葉狩り散歩、七施会祭り	
12月	クリスマス会、餅つき	
1月	新年会	
2月	節分、バレンタイン	
3月	ひな祭り	

メルシーうずまさ 通所介護事業所

	行事名称	備考
4月	カラオケ大会	
5月	しょうぶ湯	
6月	うちわ制作	
7月	緑茶風呂	
8月	盆踊り大会	
9月	敬老週間	
10月	ミニ運動会	
11月	カレンダー制作	
12月	クリスマスツリー制作	
1月	ゆず風呂	
2月	豆まき	
3月	紙飛行機飛ばし大会	