

令和3年度  
事業報告書



社会福祉法人 七 施 会

## 1. 事業概要

事業所名称	事業区分	事業開始年月日	定員
特別養護老人ホーム アムールうずまさ	介護老人福祉施設	平成 8 年 4 月 30 日	50 名
アムールうずまさ 短期入所生活介護事業	短期入所生活介護 介護予防短期入所生活介護	平成 8 年 4 月 30 日 平成 18 年 4 月 1 日	4 名
アムールうずまさ通所介護事業所 介護予防・日常生活支援総合事業	通所介護 介護予防型	平成 8 年 5 月 1 日 平成 29 年 4 月 1 日	30 名→ R2.5/1 より 25 名
地域密着型特別養護老人ホーム メルシーうずまさ	地域密着型介護老人福祉 施設入所者生活介護	平成 27 年 3 月 29 日	29 名
メルシーうずまさ 短期入所生活介護事業所	短期入所生活介護 介護予防短期入所生活介護	平成 27 年 3 月 29 日	10 名
メルシーうずまさ通所介護事業所 介護予防・日常生活支援総合事業	通所介護 介護予防型、短時間型	平成 27 年 3 月 29 日 平成 29 年 4 月 1 日	20 名 ×2 単位
メルシーうずまさ訪問介護事業所 介護予防・日常生活支援総合事業 ※平成 27 年 4 月 1 日「アムールうずま さ訪問介護事業所」より移転、改称	訪問介護 介護型、生活支援型	平成 24 年 7 月 1 日 平成 29 年 4 月 1 日 (令和 2 年 1 月 1 日休止) (令和 2 年 7 月 1 日再開)	—
メルシーうずまさ 居宅介護支援事業所 ※平成 30 年 7 月 1 日「アムールうずま さ居宅介護支援事業所」より移転、 改称	居宅介護支援	平成 12 年 4 月 1 日	—
メルシーうずまさ 老人介護支援センター	老人福祉事業	平成 8 年 4 月 1 日	—
サービス付高齢者向け住宅 プルミエールうずまさ	収益事業	平成 27 年 4 月 1 日	8 名

※ 法人事務機能は、本体事業部内に含まれるものとする

### 【事業拠点・建物構造・面積】

(アムールうずまさ)

	特養	短期	通所
所在地	京都市右京区太秦一ノ井町 39 番地 8		
建物構造	鉄筋コンクリート造 地下 1 階地上 3 階建		
延床面積	1,943.42 m <sup>2</sup>	443.46 m <sup>2</sup>	
敷地面積	1,883.58 m <sup>2</sup>		
所有権	土地・建物：法人所有		

(メルシーうずまさ・プルミエールうずまさ・おおきにうずまさ)

	特養	短期	通所	訪問・ 居宅	交流センター	サ高住
所在地	京都市右京区太秦一ノ井町 41 番地					
建物構造	鉄筋コンクリート造り 4 階建					
延床面積	1,367.30 m <sup>2</sup>	472.06 m <sup>2</sup>	129.59 m <sup>2</sup>	31.20 m <sup>2</sup>	124.74 m <sup>2</sup>	565.33 m <sup>2</sup>
敷地面積	1,350.00 m <sup>2</sup>					
所有権	土地：賃貸借			建物：法人所有		

## 2. 法人役員及び評議員

### 【法人役員、評議員】

令和4年3月31日現在

役職	定数	氏名
理事	6	河合鉄男（理事長）、市田悦万、井上三郎、佐藤克英、渡邊美喜、坪倉真樹子
監事	2	宇野真理子、金子 勉
評議員	7	大角哲夫、吉川まり、乙部豊司、日比野久美枝、三木幸彦、戸田則子、増田美津子

## 3. 理事会・評議員会開催状況

### 【理事会開催状況】

開催日	出席数	内 容
令和3年6月8日	出席 理事6名 監事2名	第1号議案 令和2年度 事業報告承認について 第2号議案 令和2年度 事業決算報告承認・監事監査報告について 第3号議案 定款の変更について 第4号議案 理事・監事候補の選任 第5号議案 評議員候補の選任 第6号議案 評議員選任・解任委員候補の選任 第7号議案 評議員会 招集日時、議題について 第8号議案 期末手当（賞与）支給について 第9号議案 期末手当（賞与）資金借入について 第10号議案 ご利用者食費について 報告事項 各事業所 重要事項説明書変更 他
令和3年6月24日	出席 理事6名 監事2名	第1号議案 理事長選任について
令和3年9月20日	コロナ禍のため略式対応	第1号議案 運転資金借り換えについて
令和3年11月25日	出席 理事6名 監事2名	第1号議案 令和3年度 上半期事業実績報告 第2号議案 令和3年度 第一次補正予算（案） 第3号議案 規程変更について（案） 第4号議題

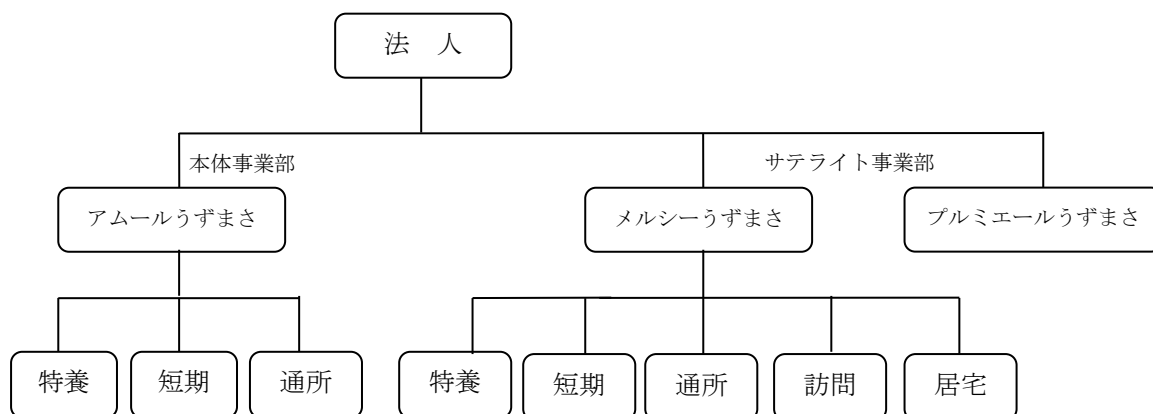
		令和3年度 下期賞与資金借入れについて 報告事項 上期監事監査報告 他
令和4年3月25日	出席 理事6名 監事2名	第1号議案 令和3年度 第二次事業補正予算(案) 第2号議案 令和4年度 事業計画(案) 第3号議案 令和4年度 当初事業予算(案) 第4号議案 令和4年度 組織図(案) 第5号議案 規程等変更(案) 就業規則、育児介護休業規程、正職員給与規程、非常勤・嘱託職員給与規程、介護職員処遇改善支援補助金内規 報告事項 地域密着型特別養護老人ホームメルシーうずまさ監査報告 他

#### 【評議員会開催状況】

開催日	出席数	内容
令和3年6月24日	出席 評議員7名 理事3名 監事1名	第1号議案 令和2年度 事業報告について 第2号議案 令和2年度 事業決算報告・監事監査報告について 第3号議案 理事・監事選任について 第4号議案 定款変更について

#### 4. 事業・組織体制

令和4年3月31日現在



5. 職員入退職状況 (令和3年度中)

	入職	退職
正職員	10名	11名
非常勤	26名	16名
合計	36名	27名

6. 職員配置状況 (令和4年3月31日現在)

	アムール特養・短期		アムール通所		メルシー特養・短期		メルシー通所		メルシー居宅		メルシー訪問		合計		
	男	女	男	女	男	女	男	女	男	女	男	女	男	女	合計
正職員	11	8	0	4	14	9	3	2	1	4	0	3	29	30	59名
非常勤	6	17	2	7	11	23	0	7	0	0	0	0	19	54	73名
嘱託	4	0	0	0	3	0	0	0	0	0	0	0	7	0	7名
派遣	0	0	0	0	0	0	0	0	0	0	0	0	0	0	0名
合計	21	25	2	11	28	32	3	9	1	4	0	3	55	84	139名
	46名		13名		60名		12名		5名		3名				

7. 事業結果

【事業稼働率】

「アムールうずまさ」

事業区分	定員	目標稼働率	R3年度稼働率	目標達成率
介護老人福祉施設	50名	96.0%	96.0%	100.0%
短期入所生活介護	4名	105.0%	113.8%	108.3%
通所介護	25名	64.0%	61.7%	96.4%

※ 短期入所生活介護：多床室のプライバシー改修のため7日間休業

※ 通所介護：コロナ陽性者発生のため合計6日間休業

「メルシーうずまさ」

事業区分	定員	目標稼働率	R3年度稼働率	目標達成率
地域密着型介護老人福祉施設 入所者生活介護	29名	96.7%	97.1%	100.4%
短期入所生活介護	10名	96.0%	96.0%	100.0%
通所介護	40名	73.0%	70.8%	96.9%
訪問介護	1名	13.0名	8.4名	64.6%
居宅介護支援	1名	150.0名	112.7名	75.1%

※ 通所介護：コロナ陽性者発生のため合計6日間休業

「プルミエールうずまさ」

事業区分	定員	目標稼働率	R3年度稼働率	目標達成率
サービス付高齢者向住宅	8名	95.0%	100.0%	105.2%

【ヒヤリ・苦情、身体拘束件数】

「アムールうずまさ」

区 分	事故	ヒヤリハット	苦情	身体拘束
介護老人福祉施設	76 件	132 件	1 件	0 件
短期入所生活介護	7 件	33 件	0 件	0 件
通所介護	15 件	131 件	3 件	0 件

「メルシーうずまさ」

区 分	事故	ヒヤリハット	苦情	身体拘束
地域密着型介護老人福祉施設 入所者生活介護	128 件	213 件	3 件	0 件
短期入所生活介護	55 件	75 件	1 件	0 件
通所介護	24 件	198 件	3 件	0 件
訪 問 介 護	7 件	38 件	0 件	0 件
居 宅 介 護 支 援	4 件	1 件	1 件	— 件

「プルミエールうずまさ」

区 分	事故	ヒヤリハット	苦情	身体拘束
サービス付高齢者向け住宅	0 件	0 件	0 件	0 件

【サービス開始・廃止状況】

「アムールうずまさ」

事 業 区 分	サービス延登録件数	サービス廃止件数	新規サービス開始件数
介護老人福祉施設	65 件	15 件	15 件
短期入所生活介護	49 件	16 件	23 件
通所介護	78 件	22 件	17 件

「メルシーうずまさ」

事 業 区 分	サービス延登録件数	サービス廃止件数	新規サービス開始件数
地域密着型介護老人福祉施設 入所者生活介護	34 件	5 件	5 件
短期入所生活介護	78 件	35 件	42 件
通所介護	166 件	33 件	62 件
訪 問 介 護	39 件	7 件	16 件
居 宅 介 護 支 援	153 件	30 件	41 件

「プルミエールうずまさ」

事 業 区 分	サービス延登録件数	サービス廃止件数	新規サービス開始件数
サービス付高齢者向け住宅	8 件	0 件	0 件

【入所・入居系事業所「空床状況」】

区 分	(アムールうずまさ) 介護老人福祉施設		(メルシーうずまさ) 地域密着型介護老人福祉施設 入所者生活介護	
	実人員	実 数	実人員	実 数
延べ空床日数	15 名	81 日間	5 名	18 日間
退所から新規入所平均日数	5.4 日間		3.6 日間	

【入所・入居系事業所「入院状況」】

区 分	(アムールうずまさ) 介護老人福祉施設		(メルシーうずまさ) 地域密着型介護老人福祉施設 入所者生活介護	
	実人員	実 数	実人員	実 数
入院	35 名	683 日	17 名	286 日
入院以外での外泊	0 名	0 日	0 名	0 日

【取組み事項の評価】

「アムールうずまさ」

介護老人福祉施設	<ul style="list-style-type: none"> <li>・ コロナ禍が続く中、クラスター発生リスクが高い従来型施設として普段からの感染予防に努めた結果、職員の感染はあったがご利用者や他職員への感染はなく、成果があったと言える。</li> <li>・ 感染予防を講じながら、レクリエーションや行事を小規模ながらも実施できた。</li> <li>・ サービスの質向上の取組みは停滞しており、令和4年度、重点的に取り組む必要がある。</li> <li>・ 防火シャッターや防犯カメラの付け替え、入浴関係やエレベーターの一部更新等、直接ご利用者の目に触れない箇所の設備を中心に、安心安全に暮らせる環境の整備に努めた。</li> <li>・ 職員資質の向上面は、令和2年度に引き続き対面での研修が少なく、OJTについても十分できたとは言いがたい。令和4年度に教育体制の再構築を図る必要がある。</li> </ul>
短期入所生活介護	<ul style="list-style-type: none"> <li>・ 居室のプライバシー改修（二人部屋×2）を実施し、多床室でも他者からの視線や音等をおある程度遮ることができるようになった。</li> <li>・ 従来型施設のため特養ご利用者と同じ空間でのサービス提供となり、感染予防の観点から短期入所ご利用者の過ごされるスペースが限られてしまった。</li> <li>・ ご家族やケアマネジャーとの連携強化に努め、随時の報告や連絡をしっかりと行うよう努めた。結果として新規ご利用者の獲得にもつながったと考えられる。</li> <li>・ ご利用者への個別対応の充実を目指したが、情報収集がうまく進まず、令和4年度への持越し課題となった。</li> </ul>

通所介護	<ul style="list-style-type: none"> <li>職員、ご利用者でコロナ感染症が発生したが、他者への感染はなかった。普段からの基本的な感染対策をしっかりと行った成果と言える。</li> <li>個別機能訓練加算の算定を開始した。希望されない方に対しても様々な体操を実施し、心身機能の維持向上が図れるよう努めた。</li> <li>多様なレクリエーションを企画したり、「デイ通信」を毎月ケアマネジャーにも送付して取り組みを広報したが、新規利用者数は伸び悩んだ。</li> </ul>
------	--

「メルシーうずまさ」

地域密着型 介護老人福祉施設 入所者生活介護	<ul style="list-style-type: none"> <li>昨年度に引き続きコロナ感染予防対策を徹底し、計画的にワクチン接種を行い、ご入居者のコロナ感染者を出すことなくまた他の感染症等の発生もなく過ごすことができた。</li> <li>上期は入退所が見られたが下期は1名のみで、入退所の入れ替わりの少ない1年であった。</li> <li>その方らしい生活の支援が行えるよう個別の24時間シートの作成、見直しを定期的に行い、職員が各ユニット内での周知を徹底するように心がけた。</li> <li>外部研修は難しかったが、WEB研修をしっかりと活用し実施することができた。時間に縛りなく研修を受ける環境を作ることにより、全職員が積極的に研修を受け、スキルを高めることができた。</li> </ul>
短期入所生活介護	<ul style="list-style-type: none"> <li>ご利用前の体調確認の徹底等コロナ対策をしっかりと行うことで、在宅からの感染拡大を防止することができた。</li> <li>季節感が感じられるような制作活動やレクリエーションを実施し、ご利用中楽しんでいただけるような工夫をすることができた。</li> <li>キャンセルが出たら速やかにケアマネジャーへ空き情報を連絡し補填することで稼働率を維持することができた。</li> </ul>
通所介護	<ul style="list-style-type: none"> <li>コロナ陽性者はあったが感染対策をしっかりと実施していたので感染拡大することなく、事業休止を最小限に止めサービス提供していくことができた。</li> <li>加算の算定要件の変更により同じサービスを提供しても減額となる為、新たに科学的介護加算を取得、個別機能訓練加算は前年度と比べ約2倍の件数を実施する事ができた。</li> <li>レクリエーションの中にも様々な体操を取り入れたり、変わり湯を提供したりし、退屈しないデイサービスを実施することができた。</li> <li>新規問い合わせが多く、ご利用に繋げることができた一方、当日キャンセルされるケースが多く見られ、今後の課題となっている。</li> </ul>
訪問介護	<ul style="list-style-type: none"> <li>コロナ感染対策を徹底し、職員が感染することなくサービスを継続することができた。</li> <li>在宅での看取り対応にも対応することができる事業所として、ケアマネジャーからの信頼を得ることができた。</li> <li>サービス提供責任者研修等積極的に外部研修に参加しスキ</li> </ul>



	ルを高めることができたが、職員の入れ替わりがありご利用者数を増やしていくことができなかった。安定した職員の確保が課題である。
居宅介護	<ul style="list-style-type: none"> <li>・ 事業所内でケアプラン点検を行いスキルの向上に努めた。</li> <li>・ 困難ケースを包括と連携を取ることで、今まで関わりの少なかった包括からも紹介してもらえるようになった。</li> <li>・ 多職種連携に努め、安心して在宅生活が継続できるように支援した。</li> </ul>

「プルミエールうずまさ」

サービス付き 高齢者向け住宅	<ul style="list-style-type: none"> <li>・ ご入居者の心身の安定が見られた1年であった。</li> <li>・ コロナ禍の為密なイベントは実施できなかったが、個別に記念日（誕生日等）のお祝いを行ったりし、顔が見れる関係を継続できた。</li> <li>・ 介護保険では出来ないサービスのニーズを拾い、プルミエール独自のサービスを提供することで、ご入居者、ご家族共に安心した生活を提供することができた。</li> </ul>
-------------------	--

【年間行事等報告】

「アムールうずまさ」

介護老人福祉施設

	行事名称	備考
4月	花見	おやつ・食事レク
5月		おやつ・食事レク
6月		
7月	七夕	
8月		おやつ・食事レク、制作レク
9月	敬老食事会	
10月		おやつ・食事レク、制作レク
11月	紅葉狩り	おやつ・食事レク、制作レク
12月	クリスマス会	おやつ・食事レク、制作レク
1月	新年会	おやつ・食事レク
2月	節分豆まき	おやつ・食事レク
3月	雛祭り	おやつ・食事レク、制作レク

短期入所生活介護

	行事名称	備考
4月	花見	おやつ・食事レク
5月		おやつ・食事レク
6月		

7月	七夕	
8月		おやつ・食事レク、制作レク
9月	敬老食事会	
10月		おやつ・食事レク、制作レク
11月	紅葉狩り	おやつ・食事レク、制作レク
12月	クリスマス会	おやつ・食事レク、制作レク
1月	新年会	おやつ・食事レク
2月	節分豆まき	おやつ・食事レク
3月	雛祭り	おやつ・食事レク、制作レク

### 通所介護

	行事名称	備考
4月	花見	制作レク、ゲーム、おやつ・食事レク
5月		制作レク、ゲーム、おやつ・食事レク
6月		制作レク、ゲーム、おやつ・食事レク
7月	七夕	制作レク、ゲーム、おやつ・食事レク
8月	夏祭り	制作レク、ゲーム、おやつ・食事レク
9月	敬老会	制作レク、ゲーム、おやつ・食事レク
10月		制作レク、ゲーム、おやつ・食事レク
11月	運動会、紅葉狩り	制作レク、ゲーム、おやつ・食事レク
12月	クリスマス会、餅つき	制作レク、ゲーム、おやつ・食事レク
1月		制作レク、ゲーム、おやつ・食事レク
2月		制作レク、ゲーム、おやつ・食事レク
3月	花見	制作レク、ゲーム、おやつ・食事レク

### 「メルシーうずまさ」

#### 地域密着型介護老人福祉施設入所者生活介護

	行事名称	備考
4月	花見ドライブ	食事レク（春の祝い膳）
5月	新緑ドライブ	食事レク（コラボコロケ）
6月		おやつレク（バナナパンケーキ）
7月	七夕	食事レク（釜めし）
8月		おやつレク（かき氷）
9月	敬老会	食事レク（松茸ごはん）
10月		食事レク（ちらし寿司）
11月	紅葉ドライブ	食事レク（釜めし）
12月	クリスマス会、餅つき	おやつレク（ケーキトッピング）
1月	新年会	食事レク（天ぷら実演）

2月	節分	おやつレク（パフェ作り）
3月	ひな祭り	食事海鮮チラシレク

#### 短期入所生活介護

	行事名称	備考
4月		制作レク
5月		制作レク
6月		制作レク
7月		制作レク
8月	夏まつり	制作レク
9月	敬老月間	制作レク
10月		制作レク
11月		制作レク
12月	クリスマス会 餅つき	
1月	新年会	おやつレク（ぜんざい）
2月	節分	おやつレク（パフェ作り）
3月	ひなまつり	制作レク

#### 通所介護

	行事名称	備考
4月	機能訓練体操	さくら風呂
5月	季節の歌の歌詞埋めクイズ	菖蒲風呂
6月	紫陽花製作	どくだみ風呂
7月	七夕製作	よもぎ風呂
8月	オリンピック種目当て	ミント風呂
9月	敬老週間	アロマの入浴剤
10月	紅葉製作	しょうが風呂
11月	パタカラ体操	温泉の入浴剤
12月	クリスマス製作	毎日変わるお楽しみ風呂
1月	魚へん漢字クイズ	ゆず風呂
2月	いろはかるた	ミルク風呂
3月	しりとり大会	新緑の香りの入浴剤

#### 【設備等改修・更新】

##### 「アムールうずまさ」

実施時期	内容
4月	居室等 換気扇取替え

6月	浴室系統排水バルブ取替え
8月	防犯カメラ付け替え
9月	カーテンリース再更新
11月	小荷物専用昇降機 部品取替え
12月	防火シャッター安全装置取付け
12月	1階 浴室タイル補修等
1月	3階 トイレバルブユニット取替え
2月	短期入所生活介護居室のプライバシー改修
3月	天窓水漏改修

「メルシーうずまさ」

実施時期	内容
5月	エレベーター 非常電源用バッテリー交換
7月	厨房内 エアコン修理
1月	厨房 食器洗浄機修理